

I JORNADA DE REHABILITACIÓN ONCOLÓGICA EN LA MUJER

Servicio de Medicina física y rehabilitación
Unidad de Rehabilitación médica compleja
Área Rehabilitación oncológica



7 Y 8 DE MARZO DE 2025

BARCELONA





PROGRAMA 7 DE MARZO

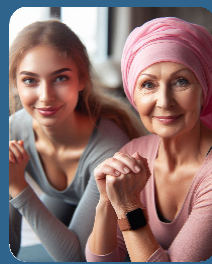
09:00 - 09:15	Inauguración de la jornada
MESA EN ACTUALIZACIÓN DE TRATAMIENTO ONCOLÓGICO MAMA	
Moderadora	Dra. Mertixell Bellet. <i>Oncóloga e investigadora senior del VHIO en cáncer de mama. Hospital Universitari Vall d'Hebron.</i>
09:30 - 09:50	Actualización del tratamiento quirúrgico de la paciente con cáncer de mama. <i>Dr. Chistian Sisó. Ginecólogo especialista en patología mamaria. Hospital Universitari Vall d'Hebron.</i>
09:50 - 10:10	Actualización del tratamiento oncológico de la paciente con cáncer de mama. <i>Dra. Esther Zamora. Oncóloga médica especialista en patología mamaria. Hospital Universitari Vall d'Hebron</i>
10:10 - 10:30	Actualización en tratamiento radioterápico de la paciente con cáncer de mama <i>Dra. Raquel Granado. Oncóloga radioterapeuta especialista en patología mamaria. Hospital Univ. Vall d'Hebron</i>
10:30 - 10:50	Actualización en la cirugía reconstructiva mamaria y del linfedema Cirugía plástica. <i>Dr. Izaro Hernán. Cirujana plástica especialista en patología mamaria. Hospital Universitari Vall d'Hebron.</i>
10:50 - 11:00	Preguntas
11:00 - 11:30	<i>Pausa café</i>
MESA DE REHABILITACIÓN EN CÁNCER DE MAMA	
Moderadora	Dra. Roser Belmonte. <i>Médico rehabilitadora especialista en linfedema y cáncer de mama. Hospital del Mar, Barcelona.</i>
11:30 - 11:50	Patología reumática asociada al tratamiento en cáncer de mama. <i>Dr. Ernesto Trallero. Reumatólogo especialista en eventos adversos inmunomediados relacionados con la inmunoterapia oncológica. Hospital Universitari Vall d'Hebron, Barcelona</i>
11:50 - 12:10	Abordaje rehabilitador del dolor en la paciente con cáncer de mama. <i>Dra. Carme Gelabert. Médico rehabilitadora especialista en dolor y linfedema. Unidad de rehabilitación médica compleja. Hospital Universitari Vall d'Hebron, Barcelona</i>
12:10 - 12:30	Papel del ejercicio en la paciente con cáncer de mama. <i>Dra. Vanesa Dávalos. Médico rehabilitadora especialista en valoración de la capacidad funcional y ejercicio. Unidad de rehabilitación médica compleja. Hospital Universitari Vall d'Hebron, Barcelona</i>
12:30 - 12:50	Abordaje rehabilitador del linfedema secundario a cáncer de mama. <i>Dra. Vicenta Pujol. Médico rehabilitadora especialista en linfedema. Área de oncología. Unidad de rehabilitación médica compleja. Hospital Universitari Vall d'Hebron, Barcelona</i>
12:50 - 13:00	Preguntas
13:00 - 13:30	COLOQUIO MAMA: RETOS DEL TRATAMIENTO EN CÁNCER DE MAMA. Moderadora: Alba Gómez. <i>Médico rehabilitadora responsable de la unidad de rehabilitación médica compleja</i> <i>Dra. Cristina Saura. Servicio de Oncología Médica. Jefa de la unidad de cáncer de mama Hospital Universitari Vall d'Hebron y Vall d'Hebron Institut d'Oncologia (VHIO).</i> <i>Dr. Izaro Hernán. médico adjunto del servicio de cirugía plástica especialista en patología mamaria. Hospital Universitari Vall d'Hebron, Barcelona</i> <i>Dra. Victoria Reyes. Servicio de oncología radioterapia. Médico responsable de la unidad de cáncer de mama. Hospital Universitari Vall d'Hebron, Barcelona</i> <i>Dr. Christian Sisó. Servicio de Ginecología. Médico adjunto de la unidad de patología mamaria. Hospital Universitari Vall d'Hebron, Barcelona</i> <i>Dra. Vicenta Pujol. Servicio de Medicina Física y Rehabilitación. Médico responsable de la unidad de linfedema. Área de rehabilitación oncológica. Hospital Universitari Vall d'Hebron, Barcelona</i>



13:30 - 14:45	Comida
MESA EN ACTUALIZACIÓN DE TRATAMIENTO GINEPELVICO	
Moderador	Dr. Vicente Bebia. Ginecólogo especialista en oncología Hospital Universitari Vall d'Hebron, Barcelona
14:45 - 15:05	Abordaje multidisciplinar en recuperación intensificada en cirugía ginepélvica <i>Irene Montllor. Enfermera de práctica avanzada en recuperación intensificada quirúrgica (RIC). Hospital Universitari Vall d'Hebron, Barcelona</i>
15:05 - 15:25	Actualización del tratamiento quirúrgico de la paciente con cáncer ginepélvico <i>Dr. José Luis Sánchez. Ginecólogo especialista en oncología y coordinador RIC. Hospital Univ.Vall d'Hebron.</i>
15:25 - 15:45	Actualización del tratamiento radioterápico de la paciente con cáncer ginepélvico. <i>Dra. Soraya Micó. Oncóloga radioterapeuta especialista en patología ginepélvica. Hospital Univ.Vall d'Hebron.</i>
MESA DE REHABILITACIÓN EN CÁNCER GINEPÉLVICO	
Moderador	Dr. Juan M Pozo. Médico rehabilitador especialista en suelo pélvico, Hospital Universitari Vall d'Hebron.
15:45 - 15:50	Abordaje rehabilitador del suelo pélvico en la paciente con cáncer <i>Dr. Xurxo Segura. Médico rehabilitador especialista en suelo pélvico. Hospital Universitari Vall d'Hebron.</i>
15:50- 16:10	Abordaje rehabilitador del linfedema secundario a cáncer ginepélvico. <i>Dra. Sira Salinas. Médico rehabilitadora especialista en linfedema. Hospital Universitari de Bellvitge</i>
16:10- 16:30	Manejo nutricional de la paciente con cáncer <i>Laura Andurell i Ferràndiz. Nutricionista. unidad de soporte nutricional. Hospital Universitari Vall d'Hebron.</i>
16.30 -16.40	Preguntas
16:40 -17: 00	CLAUSURA

PROGRAMA 8 DE MARZO

09:00 - 13:30	TALLERES EN PSPV A CARGO DE LOS EQUIPOS UFITO DE LINFEDEMA Y SUELO PÉLVICO
11:00 - 11:30	Pausa café
Taller 1: Terapia descongestiva compleja en linfedema. <i>Fisioterapeutas de la unidad de linfedema: Marta Fernández y Laura Sánchez. Hospital Universitari Vall d'Hebron, Barcelona</i>	
Taller 2: Abordaje pelvipereineal en la rehabilitación oncológica de la mujer. <i>Fisioterapeutas de la unidad de suelo pélvico: Cristina Cucalón y Laura Franco. Hospital Universitari Vall d'Hebron, Barcelona</i>	
Taller 3: Actividad física y ejercicio durante y después del tratamiento del cáncer en la mujer. <i>Fisioterapeuta de la Asociación española de cáncer: Herminia García. Asociación española contra el cáncer AECC, Barcelona.</i>	
Taller 4: Prevención de secuelas en el tratamiento del cáncer de mama. <i>Fisioterapeuta de la Unidad de linfedema/suelo pélvico: Laura Camprubí. Hospital Universitari Vall d'Hebron.</i> <i>Terapeuta ocupacional de la unidad de linfedema: Marta Durán. Hospital Universitari Vall d'Hebron.</i>	



INFORMACIÓN GENERAL

DIRECCIÓN DEL CURSO:

Dra. Vicenta Pujol.

Servicio de Medicina Física y Rehabilitación. Médico responsable de la unidad de linfedema. Área de rehabilitación oncológica. Hospital Universitari Vall d'Hebron, Barcelona

A QUIÉN VA DIRIGIDO:

Profesionales médicos especialistas en Medicina Física y Rehabilitación, Oncología Médica, Obstetricia y Ginecología, Cirugía Plástica, Oncología Radioterápica, y profesionales de Enfermería, Fisioterapia, Terapia Ocupacional, y Dietética y Nutrición

ACREDITACIÓN:

Jornada acreditada del Consell Català de Formació Continuada de les Professions Sanitàries - Comisión de Formación Continuada del Sistema Nacional con **0,7 créditos**.

Se entregará certificado de asistencia a los alumnos que asistan al 100% de las sesiones.



ACREDITACIÓN TALLERES

Actividad acreditada por el Consell Català de Formació Continuada de les Professions Sanitàries - Comisión de Formación Continua del Sistema Nacional de Salud con **0,4 créditos por cada taller**.

Se entregará certificado de asistencia a los alumnos que asistan al 100% de las sesiones.



INSCRIPCIÓN:

Modalidad de inscripción	Hasta 31/12/2024	A partir de 01/01/2025
Inscripción presencial completa (7 y 8 de marzo)	200€	250€
Inscripción presencial sin talleres (7 de marzo)	150€	175€
Inscripción presencial profesionales en formación médicos, fisioterapeutas y terapeutas ocupacionales	100€	125€
Inscripción Virtual (sin talleres) (7 de marzo)	100€	125€

La **inscripción presencial** incluye pausas cafés, comida y documentación oficial. La inscripción para talleres será un mínimo de 10 personas y un máximo de 25 personas por taller. Los asistentes que se inscriban a los talleres podrán elegir como máximo dos talleres de 2 franjas horarias distintas (1 de cada franja horaria). Se elegirán por orden de inscripción hasta completarlos.

Se admitirán las anulaciones que se realicen antes del 1 de enero de 2025. Por gastos de cancelación, se devolverá el 85% del importe de la inscripción.

Todas las inscripciones deben realizarse a través de la página web: <https://aula.vallhebron.com> (apartado de Agenda científica/próximos cursos).

Las sesiones permanecerán grabadas y disponibles 15 días para su visualización posterior a la retransmisión en directo.



SEDE:

Día 7 de marzo -Sala de actos –
planta 1 Pabellón docente Campus Nord
Hospital Universitari Vall d'Hebron
Paseo Vall d'Hebron, 119 – 129



Día 8 – Parc Sanitari Pere Virgili

SECRETARÍA TÉCNICA:

Aula Vall d'Hebron - Secretaría Técnica actividades formativas externas
inscripciones@aulavallhebron.cat – 69378543

PATROCINADORES

