



ISNUT

Instituto de Estudios
de Salud y Nutrición

CURSO UNIVERSITARIO **especialización en sueño** **pediátrico en la** *práctica clínica*

Título Propio de la Universidad
Europea Miguel de Cervantes
(UEMC)





especialización en sueño pediátrico en la *práctica clínica*

- Doble titulación.
- Título Propio de la Universidad Europea Miguel de Cervantes (UEMC).
- Título Propio del Instituto de Estudios de Salud y Nutrición ISNUT.
- Formación acreditada con 12 ECTS.
- Es posible la baremación en oposiciones o bolsa de empleo. Consultar bases de la CCAA.



Inicio

05/05/25



Duración

3 meses



Horas

300 h



ECTS

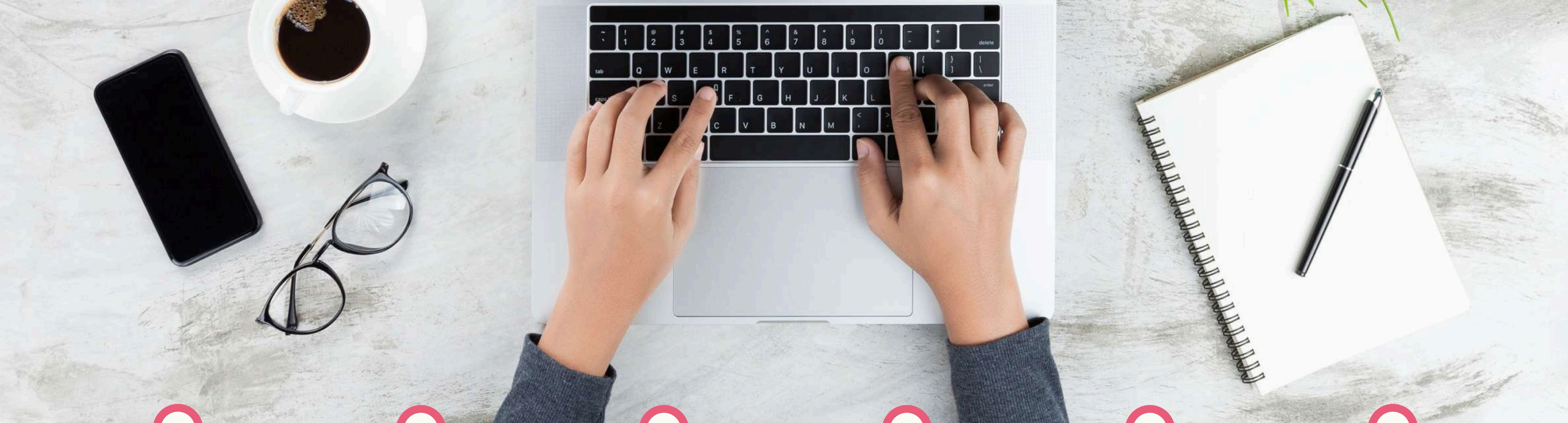
12



Modalidad

Online

MATRÍCULA ABIERTA: www.isnut.es | info@isnut.es



01

Presentación

pág. 4



02

Metodología

pág. 8



03

Objetivos

pág. 11



04

Programa

pág. 15



05

Equipo docente

pág. 23



06

Destinatarios

pág. 27



01

Presentación

Este curso universitario de especialización ha sido diseñado para proporcionar a los profesionales sanitarios, una formación práctica de calidad, avanzada, actualizada y basada en la última evidencia científica para que puedan mejorar la atención de sus pacientes y familias.

El sueño es uno de los **principales motivos de consulta** de las familias. En ocasiones, por las expectativas que muchos padres y madres se han creado sobre cómo dormirán sus bebés, influenciados casi siempre por aspectos culturales y sociales que les hacen olvidar su origen mamífero.

Desde el inicio de la historia del ser humano, **el sueño normal del bebé ha sido en compañía de sus progenitores**. Que los bebés duerman separados es una práctica relativamente reciente y no se extiende por todo el mundo. En muchas culturas, compartir habitación e incluso la cama sigue siendo la norma. Sin embargo, en un momento determinado se empezó a cambiar este comportamiento natural del bebé hacia el sueño en solitario, llevando a cabo prácticas como la de no atender al llanto del bebé.

En 1985, Richard Ferber publicó su bestseller *Solve Your Child's Sleep Problems* en el que recomendaba su controvertido método de entrenamiento popularmente llamado Ferberización basado en enseñar a los bebés a dormir por su cuenta dejándoles llorar. Un método del que surgieron muchas variantes y seguido por muchas familias.

Además de las evidentes cuestiones éticas de esta práctica, **no atender al llanto del bebé puede tener consecuencias negativas** incluso aunque el bebé deje de mostrar señales de angustia, como se observó en el ensayo clínico publicado en 2012 *Asynchrony of mother-infant hypothalamic-pituitary-adrenal axis activity following extinction of infant crying responses induced during the transition to sleep*, en el que los bebés se mostraban estresados y con altos niveles de cortisol aunque con el paso de los días dejaran de llorar.



Desde finales del siglo pasado, son muchos los profesionales que trabajan en el campo de la investigación y la clínica para generar un cambio de perspectiva hacia un acompañamiento respetuoso del sueño infantil, haciendo hincapié en la importancia de conocer la evolución normal del sueño infantil, de generar un apego seguro con los hijos e hijas y de favorecer el mantenimiento de la lactancia materna teniendo en cuenta la evidencia científica más actual.

Dentro de los programas académicos de las diferentes especialidades sanitarias no encontramos ningún área exclusivamente dedicada a la medicina del sueño pediátrico, por lo que los profesionales que se dedican o quieren dedicarse a este sector precisan de formación complementaria para adquirir las competencias y las herramientas necesarias.



Este curso universitario de especialización ha sido diseñado para proporcionar a los profesionales sanitarios una **formación práctica de calidad, avanzada, actualizada y basada en la última evidencia científica** para que puedan mejorar la atención de sus pacientes y familias. Se profundizará en el conocimiento del desarrollo normal del sueño con la edad, en el diagnóstico y tratamiento de los trastornos relacionados con el sueño y se darán pautas y herramientas prácticas para abordar la pediatría del sueño en consulta clínica, **desde una perspectiva multidisciplinar y con un enfoque integral.**

Ponemos a disposición un **profesorado multidisciplinar y subspecializado** en el área a impartir, con el objetivo de dar una visión concreta y profunda de cada tema, siempre **desde un punto de vista respetuoso con las necesidades de los niños y niñas.** Contamos además con clases magistrales impartidas por **expertos nacionales e internacionales de referencia** en la práctica clínica e investigación en la pediatría del sueño.



“ La especialización profesional te permite adquirir conocimientos avanzados, te ayuda a mantenerte actualizado e impulsa tu carrera profesional ”



02

Metodología

El enfoque teórico-práctico de las clases, la resolución de casos clínicos reales y las tutorías semanales facilitarán el aprendizaje e integración de los contenidos de manera más rápida y eficaz.



CLASES TEÓRICO-PRÁCTICAS

35 clases asincrónicas con contenido audiovisual y material complementario que te permitirá especializarte en la materia.

SEMINARIOS EXTRA

Clases extra para complementar tu formación en sueño pediátrico.

TUTORÍAS

Sesiones de tutoría semanales para solucionar dudas y detectar aquellos aspectos que deben ser repasados.

CLASES MAGISTRALES

Clases de temáticas específicas impartidas por expertos/as para profundizar en diferentes áreas.

RECURSOS CLÍNICOS

Guías, protocolos, infografías y herramientas clínicas de aplicación directa en consulta clínica.

FORO 24 X 7

Foro de debate abierto 24 horas en el que compartir y comentar aspectos tratados en la formación.

CASOS CLÍNICOS REALES

Con la resolución de casos clínicos conseguirás un aprendizaje adaptado a situaciones reales.

FORMACIÓN CONTINUA

Con acceso indefinido a carpeta Google Drive y acceso a futuras actualizaciones.

ONLINE E INTERNACIONAL

100% online y disponible desde cualquier parte del mundo con acceso a internet.

“ La metodología pedagógica se basa en un aprendizaje contextual, enfatizando en la resolución casos clínicos reales para que el aprendizaje sea una realidad ”





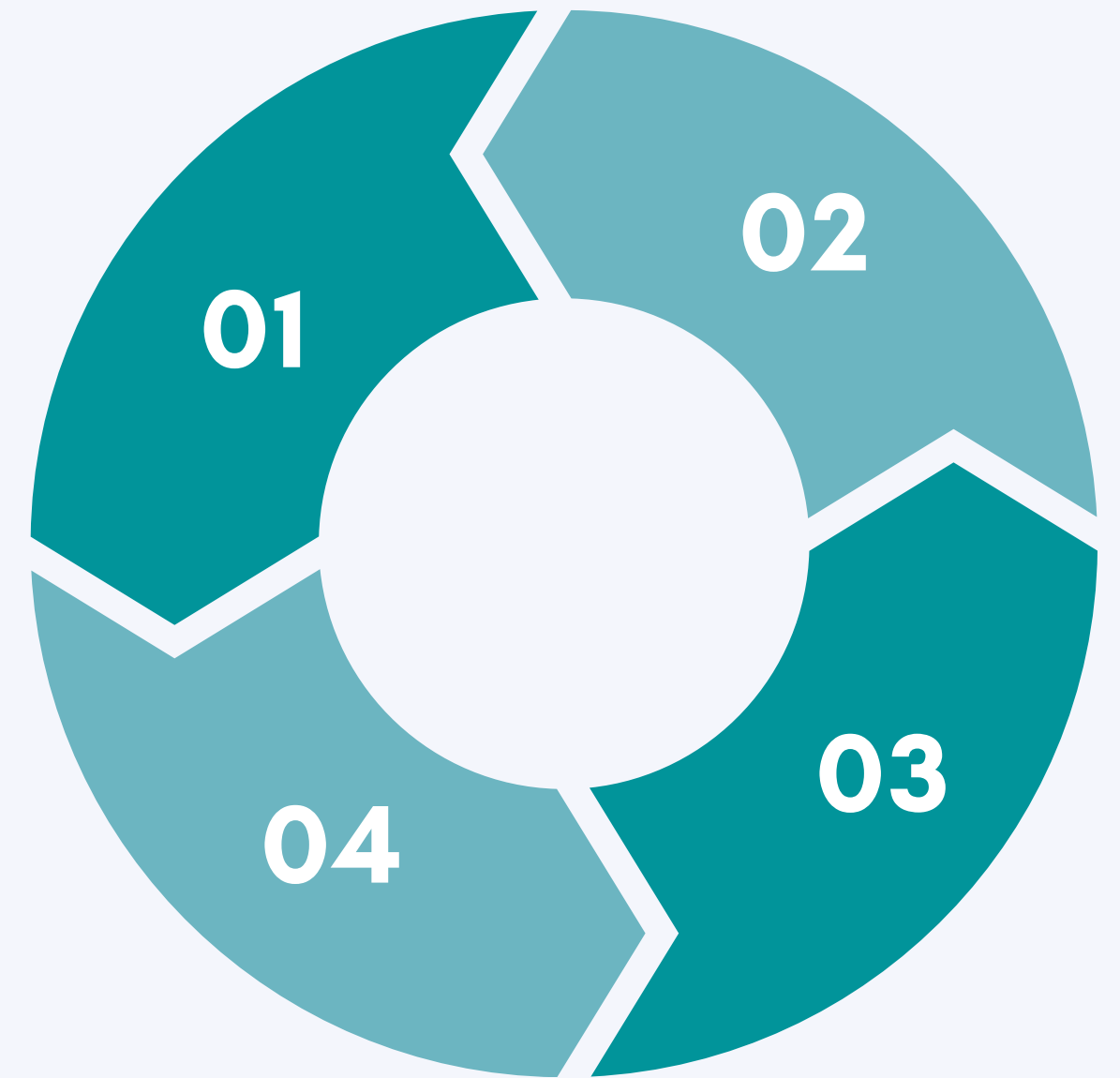
03

Objetivos

El programa académico ha sido desarrollado para profundizar en el conocimiento del desarrollo normal del sueño con la edad, en el diagnóstico y tratamiento de los trastornos relacionados con el sueño y en el abordaje de la pediatría del sueño en consulta clínica, desde una perspectiva multidisciplinaria y con un enfoque respetuoso, atendiendo el sueño infantil desde la etapa prenatal hasta la adolescencia.

Objetivos generales

- 01** Actualizar y ampliar conceptos avanzados para el adecuado ejercicio de la medicina del sueño pediátrico desde el punto de vista clínico teniendo en cuenta la última evidencia científica.
- 02** Promover, difundir y apoyar el acompañamiento respetuoso del sueño en edad pediátrica.
- 03** Adquirir habilidades y competencias para poder detectar y abordar de manera integral las posibles dificultades que puedan surgir relacionadas con el sueño en la edad pediátrica.
- 04** Proporcionar formación en medicina del sueño pediátrico en las diferentes áreas del ámbito sanitario y promover el trabajo en equipo multidisciplinar.



Objetivos específicos

- Actualizar las novedades clínicas de la medicina del sueño infantil.
- Explicar con rigor científico la importancia del acompañamiento respetuoso del sueño.
- Describir las bases del sueño infantil, su funcionamiento e identificar los cambios fisiológicos que se van produciendo durante el proceso de maduración cerebral.
- Conocer las pautas del sueño seguro y la relación del sueño y el apego.
- Aprender sobre el sueño en diferentes edades pediátricas para el correcto acompañamiento en consulta clínica.
- Conocer cómo evoluciona el sueño materno durante el embarazo y el posparto, así como la influencia de la salud mental materna en el sueño del bebé
- Aprender sobre los trastornos del sueño en la infancia y las patologías que pueden afectar al sueño.
- Saber reconocer y manejar en consulta aquellos aspectos que pueden influir en el sueño como la alimentación, el estilo de vida o las pantallas.

Objetivos específicos

- Adquirir conocimientos para facilitar la protección, promoción y apoyo al mantenimiento de la lactancia materna teniendo en cuenta la evidencia científica más actual.
- Adquirir habilidades y herramientas para ofrecer recomendaciones adecuadas sobre el manejo de la lactancia materna en horario nocturno.
- Describir las técnicas y herramientas para realizar un correcto diagnóstico sobre los principales trastornos relacionados con el sueño.
- Proporcionar habilidades para tratar en consulta de manera integral las posibles dificultades relacionadas con el sueño en edad pediátrica.
- Explicar las indicaciones del tratamiento farmacológico en el sueño pediátrico.
- Proporcionar recursos y herramientas prácticas para el acompañamiento del sueño infantil en el trabajo diario en consulta.
- Resolver diferentes casos clínicos en relación al sueño en la edad pediátrica.
- Elaborar herramientas de trabajo y recursos útiles para la consulta sanitaria del sueño pediátrico.



Programa Académico

Los contenidos han sido desarrollados para aumentar los conocimientos, favorecer la especialización profesional y proporcionar herramientas prácticas y recursos útiles que sean aplicables en la práctica laboral diaria.



CLASES TEÓRICO-PRÁCTICAS

Clases con contenido audiovisual y material complementario que te permitirá especializarte en la materia.



CASOS CLÍNICOS REALES

Con la resolución de casos clínicos conseguirás un aprendizaje adaptado a situaciones reales.

LAS BASES DEL SUEÑO INFANTIL



1. Introducción y fisiología del sueño pediátrico
2. Tipos de apego y su relación con el sueño
3. Síndrome de muerte súbita en el lactante (SMSL)
4. Colecho seguro
5. Microbiota intestinal y su relación con el sueño

EL SUEÑO NORMAL. EVOLUCIÓN DEL SUEÑO CON LA EDAD



1. El sueño por edades

- El sueño fetal. El sueño de 0 a 3 meses
- El sueño de los 4 a los 7 meses
- El sueño de los 8 meses a los 2 años
- El sueño a partir de los 3 años
- El sueño en la adolescencia

TRASTORNOS DEL SUEÑO EN LA EDAD PEDIÁTRICA



1. Trastornos relacionados con el sueño en la infancia
2. Patología pediátrica que puede afectar al sueño
 - Niños que duermen mal y presentan picor
 - Niños que duermen mal y presentan dolor
 - Niños que duermen mal y presentan otros síntomas
3. Trastornos respiratorios obstructivos del sueño
4. El sueño en los trastornos del neurodesarrollo
5. Bruxismo en edad pediátrica
6. Sueño y dificultades de procesamiento sensorial

LACTANCIA Y SUEÑO



1. Fisiología y composición de la leche materna y su relación con el sueño
2. Manejo de la lactancia materna por la noche
3. Destete nocturno
4. Lactancia nocturna en múltiples y tándem

HERRAMIENTAS DIAGNÓSTICAS Y TERAPÉUTICAS PARA LA CONSULTA

1. Técnicas diagnósticas en los problemas del sueño
2. Higiene del sueño infantil
3. Alimentación y sueño
4. Indicaciones del tratamiento farmacológico. Terapias alternativas
5. Resolución de casos clínicos

CASOS CLÍNICOS

- Presentación de casos clínicos de diferentes profesionales y especialidades sanitarias



SEMINARIOS EXTRA

1. Motivos de consulta por edad.
2. Salud digital y plan familiar digital.

MASTERCLASS

1. Sleeping together or alone. How do babies want to sleep?
2. El cerebro parental y su relación con el sueño infantil
3. Efecto de las pantallas en el sueño infantil
4. El sueño materno durante el embarazo y posparto. Influencia de la salud mental materna en el sueño del bebé
5. What does science say about sleep training?

MASTERCLASS CLAUSURA EN DIRECTO - Qué hay de nuevo en sueño infantil: hallazgos recientes de interés. **Impartida por el Dr. Gonzalo Pin**





05

Equipo docente

Contarás con un profesorado formado por profesionales de referencia, con amplios conocimientos y experiencia específica en el área que imparten. Te proporcionarán todos los conocimientos necesarios para poder proseguir con tu enriquecimiento profesional e impulsar tu carrera profesional.

Dirección y Coordinación Académica:



Dra. Anna Estapé
Médico - Pediatra

Profesorado:



Dra. Diana Álvarez
Médico - Pediatra



Dra. Amalia Arce
Médico - Pediatra



Dña. Carmela Baeza
Médico - IBCLC



Dr. Nils Bergman
Médico neonatólogo



Dra. Yaiza Cuba
Odontopediatra



Dra. Patricia Cubells-Ricart
Ortopedista orofacial



Dra. Inés Di Bartolo
Psicóloga



Dra. Anna Estapé
Médico - Pediatra



Dña. Conchi García
Nutricionista - IBCLC



Dra. Mª José Más
Médico - Pediatra



Dra. Darcia Narváez
Psicóloga



Dr. Jose Mª Paricio
Médico - Pediatra

Profesorado:



Dr. Gonzalo Pin
Médico - Pediatra



Dña. Anna Ramis
Pedagoga



Dña. Paula Ruiz
Nutricionista - IBCLC



Dra. Mª Angustias Salmerón
Médico neonatólogo



Dr. Òscar Sans
Médico neurofisiólogo



Dra. Nerea Sarrión
Médico Pediatra



Dra. Estel Soto
Médico - Psiquiatra



Dña. Bárbara Viader
Terapeuta Ocupacional



Dra. Silvia Yévenes
Médico - Pediatra



Dña. Rocío Zunini
Psicóloga - Neurocientífica



06

Destinatarios

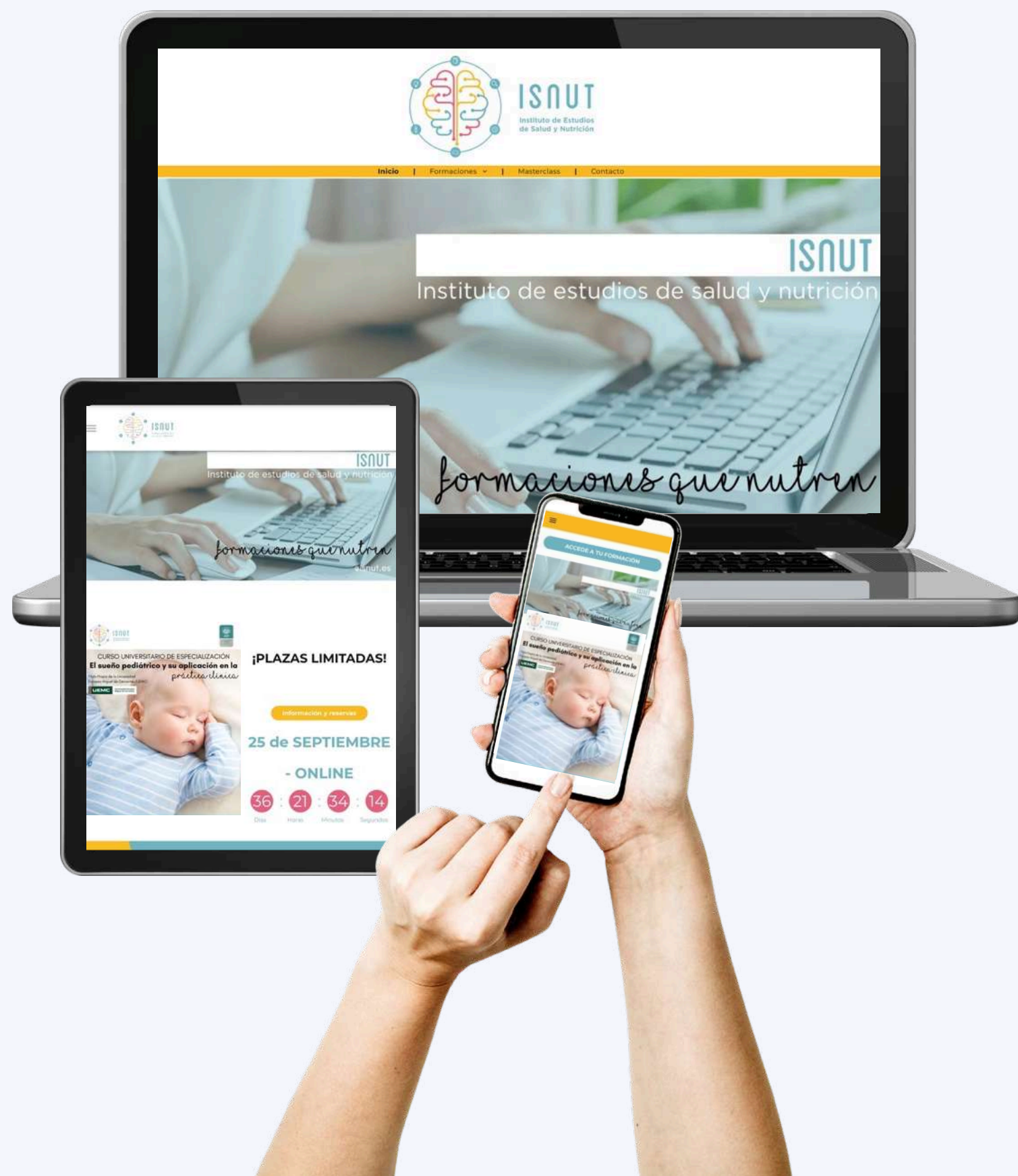
Este completo Curso Universitario, con enfoque interdisciplinar y centrado en las necesidades del bebé, va dirigido a **profesionales sanitarios** que quieran formarse, especializarse, ampliar sus conocimientos o actualizarse en el ámbito del sueño pediátrico.

Destinatarios

Dirigido a:

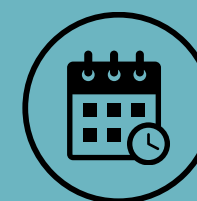
- Profesionales sanitarios como graduados en Medicina, Enfermería, Psicología, Dietética y Nutrición, Farmacia, Biología u otros profesionales graduados o licenciados universitarios afines.
- Estudiantes de grado de las distintas titulaciones anteriores.
- Técnicos en Cuidados Auxiliares de Enfermería (TCAE) y otros usuarios sanitarios no universitarios.



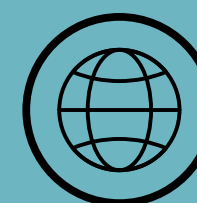


PRECIO: 699 €

PRECIO CON DESCUENTO: 499€



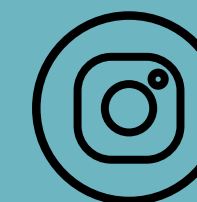
INICIO: 05/05/2025



www.isnut.es



info@isnut.es



[@isnut.es](https://www.instagram.com/isnut.es)

[inscripciones](#)

